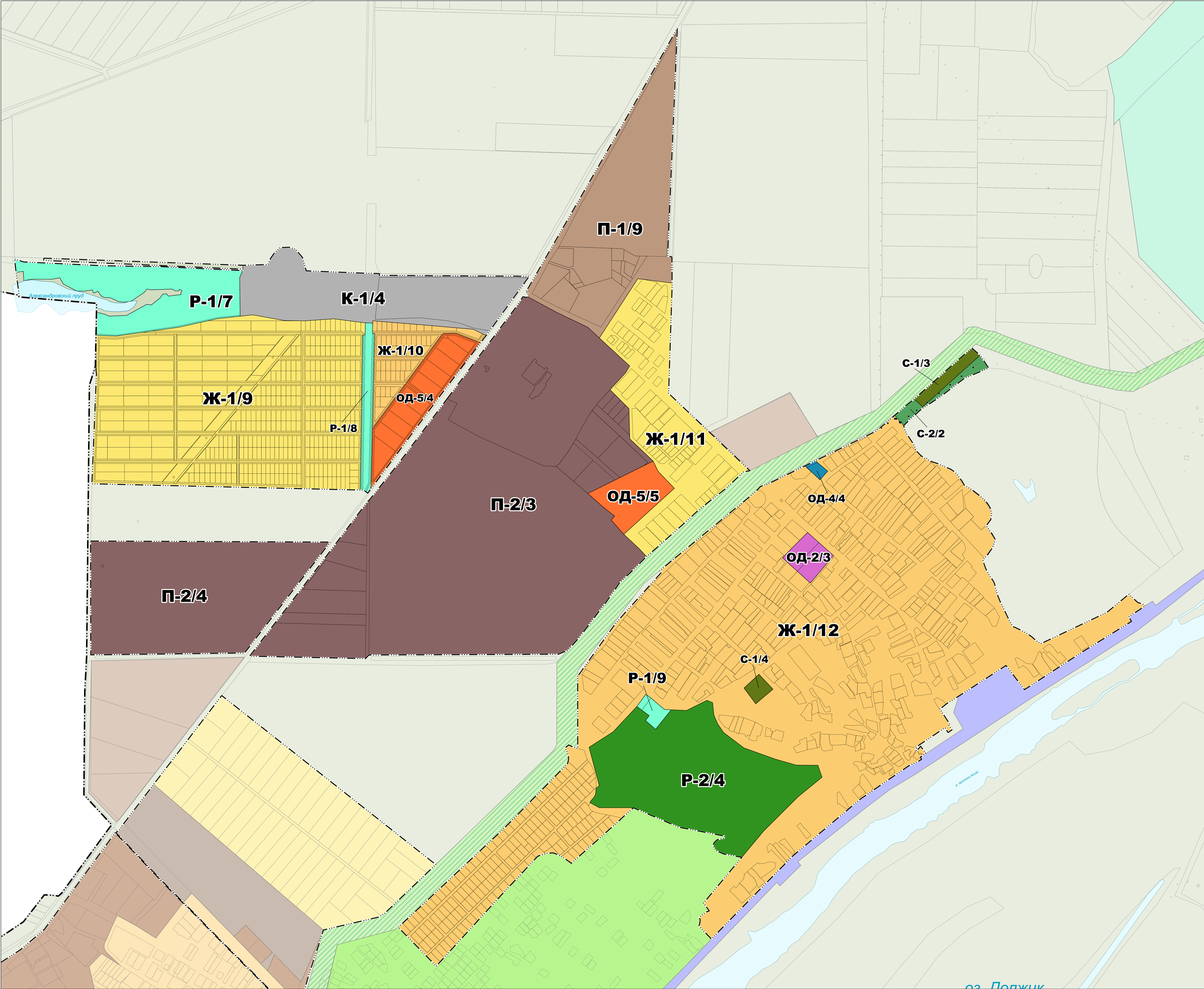
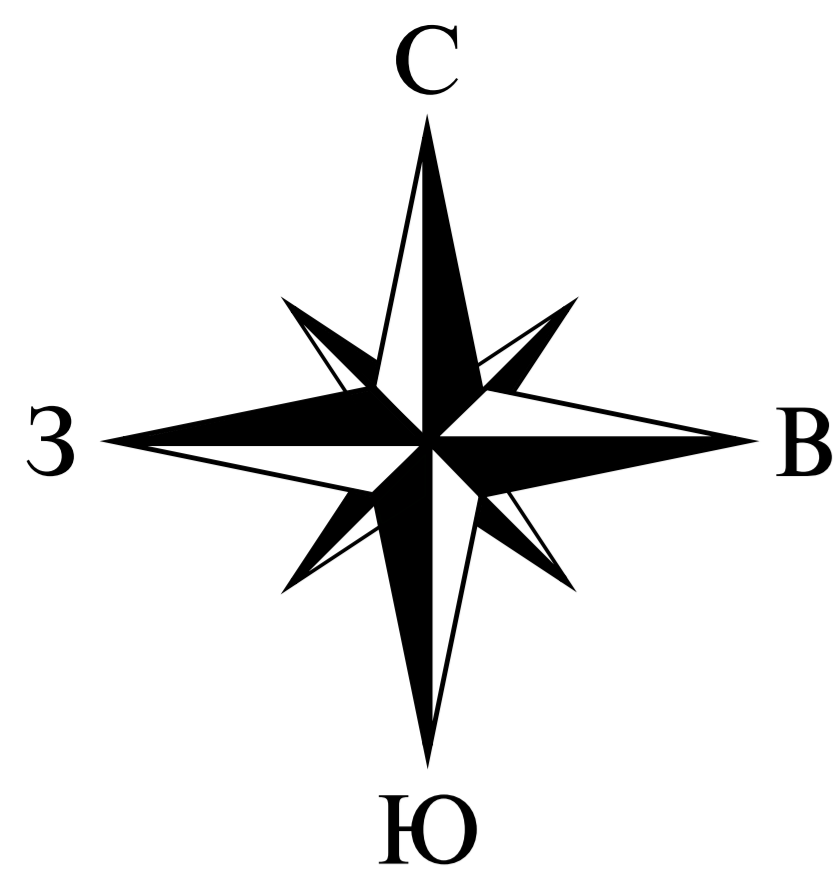
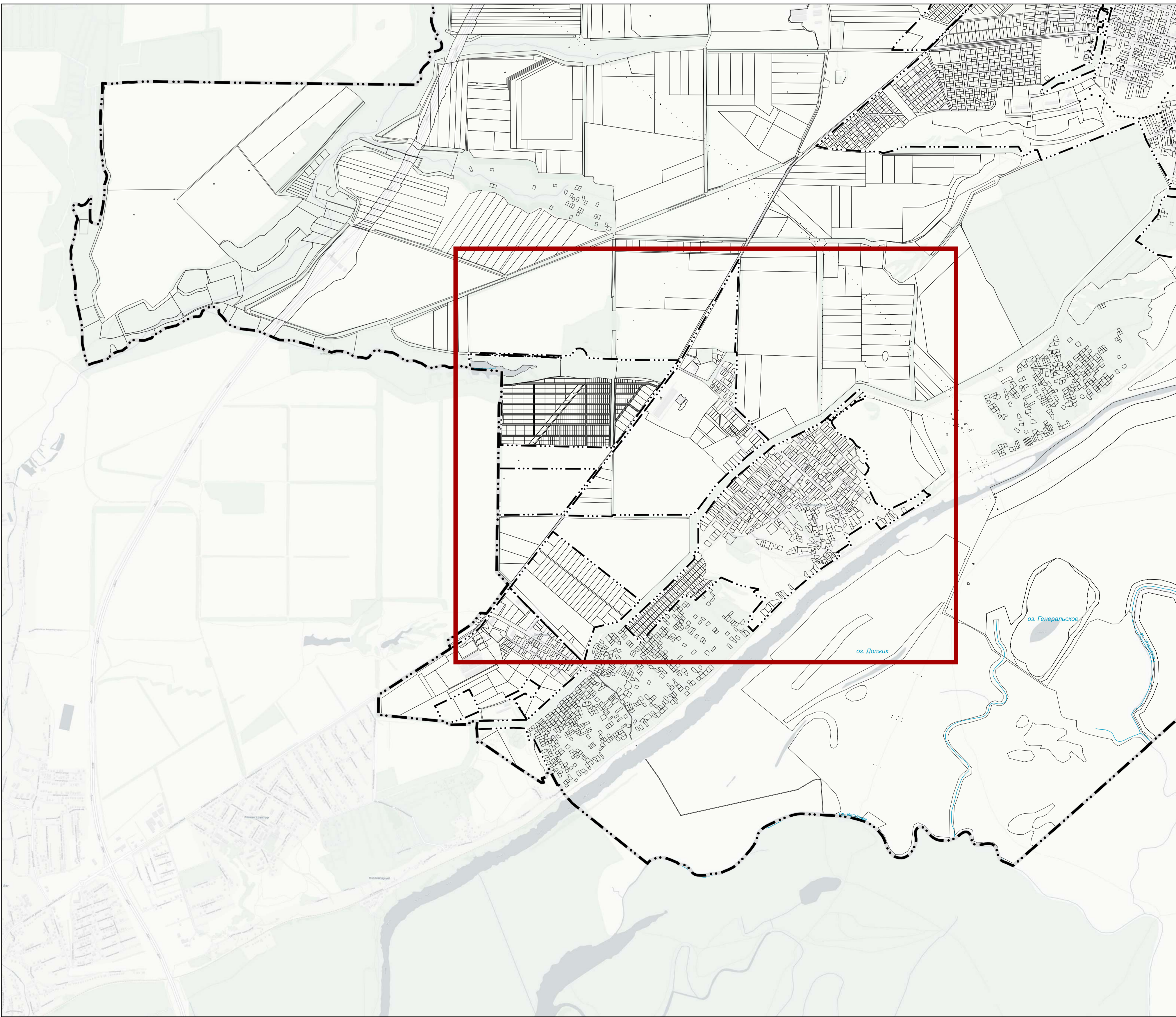


ПРОЕКТ О ВНЕСЕНИИ ИЗМЕНЕНИЙ В ПРАВИЛА ЗЕМЛЕПОЛЬЗОВАНИЯ И ЗАСТРОЙКИ МИШКИНСКОГО СЕЛЬСКОГО ПОСЕЛЕНИЯ АКСАЙСКОГО РАЙОНА РОСТОВСКОЙ ОБЛАСТИ

Фрагмент карты градостроительного зонирования применительно к территории населенного пункта хутор Александровка



- УСЛОВНЫЕ ОБОЗНАЧЕНИЯ**
- Границы единицы административно-территориального деления
- Граница сельского поселения
  - Граница населенного пункта
- Территориальные зоны
- Общественно-деловые зоны
- ОД-2/3. Зона размещения объектов дошкольного, начального общего и среднего (полного) общего образования
  - ОД-4/4. Зона объектов здравоохранения
  - ОД-5/4, ОД-5/5. Зона размещения объектов социального и коммунально-бытового назначения (в т.ч. торговли, общественного питания и т.д.)
- Жилые зоны
- Ж-1/9; Ж-1/11. Зона застройки индивидуальными жилыми домами
  - Ж-1/10. Зона застройки индивидуальными жилыми домами
- Зоны специального назначения
- С-1/3; С-1/4. Зона размещения кладбищ
  - С-2/2. Зона иного специального назначения
- Производственные зоны, зоны инженерной и транспортной инфраструктур
- П-1/9. Зона промышленных, производственных, коммунальных и складских объектов IV-V класса опасности
  - П-2/3; П-2/4. Зона промышленных, производственных, коммунальных и складских объектов IV-III класса опасности
  - К-1/4. Коммунальные зоны
- Зоны рекреационного назначения
- Р-1/7; Р-1/8; Р-1/9. Озелененные территории общего пользования
  - Р-2/4. Зона территорий, предназначенных для отдыха и туризма
- Зоны сельскохозяйственного использования
- СХ-1. Зона сельскохозяйственных угодий (в том числе пашни, сенокосы, пастбища и т.д.)
- Иные территории и объекты
- Поверхностные водные объекты



ПРИМЕЧАНИЕ.

В соответствии с частью 6 статьи 36 Градостроительного кодекса Российской Федерации для земель, покрытых поверхностными водами, градостроительные регламенты не устанавливаются.

Г-01-24/01						Масштаб: лист: Листов:		
Имя: Лист:	№ докум.:	Листов:	Дата:	Проект о внесении изменений в правила землепользования и застройки Мишкинского сельского поселения Аксайского района Ростовской области				Масштаб: лист: Листов:
Листов:	Генштаб: И.А.	Листов: 17.	24.24	Формат карты: градостроительное зонирование территории и градостроительные регламенты населенного пункта хутор Александровка				1:4000 1